

# 県図なう。

平成23年11月15日発行  
第8号(毎月15日発行)  
<http://www.library.pref.kagoshima.jp/>  
Tel: 099-224-9511

鹿児島県立図書館の“今(ナウ)”をお知らせし、図書館と利用者を結ぶ情報紙です。

鹿児島県立図書館

## ホットニュース

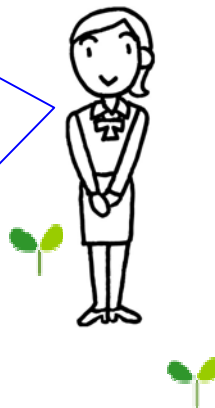
### ホットの1 平成23年度 県立図書館所蔵貴重資料紹介

- 1 テーマ 「史料に見る鶴丸城」
- 2 期間 平成23年12月14日(水) ~ 平成24年2月23日(木)
- 3 場所 県立図書館 1階 正面玄関ロビー
- 4 主な内容

九州新幹線全線開業に伴い、県外から多数の方が来鹿されていますが、ぜひ見学してほしい名跡の一つに鶴丸城址があります。

今回の貴重資料紹介では、「史料に見る鶴丸城」と題して、「薩藩御城下絵図(鹿児島)」や「三国名勝図会」、「島津御本丸前面景(写真)」、「鶴丸城周辺図」など、当館所蔵の史料で、ありし日の鶴丸城の姿を紹介します。

関連図書も展示いたしますので、どうぞご覧ください。



【薩藩御城下絵図(鹿児島)】



【島津御本丸前面景(写真)】

今回紹介する資料は、当館ホームページでもご覧いただけます。

<http://www.library.pref.kagoshima.jp/honkan>

問い合わせ先  
資料課  
Tel 099 - 224-9515

### ホットの2 特別整理のための休館のお知らせ

<特別整理期間：平成23年11月29日(火) ~ 12月8日(木)>

11月8日(火)~11月27日(日)の期間は、一般閲覧室・児童文化室とも各10冊まで借りられます。

休館中の返却は、ブックポストをご利用ください。

問い合わせ先  
奉仕課 調査相談係  
Tel 099 - 224-9513



## 催し物の御案内

### 児童文化室ミニ展示



11月23日(水)～12月22日(木)「ほっこり あったまる」  
冬の本・心があたたまる本を紹介します。

### 一般閲覧室ミニ展示

11月1日(火)～11月27日(日)「食卓を楽しもう！」  
料理本+ を紹介します。

12月9日(金)～12月28日(水)「さあ、新しい年を迎えよう！」  
年賀状・大掃除・おせち料理等の本を紹介します。

## 図書館職員のつぶやき

県立図書館の本を借りたり予約したりするには、利用者カードを作る必要があります。昨年一年間で、一日当たり約14人の方がカードを作り、利用者登録をされました。

ところで、県立図書館の利用者カードの登録者数は、県民全体の6～7%です。県内にお住まいの方はどなたでも登録できますので、もっと多くの方々に登録し、利用していただけたらうれしく思います。

県民のみなさまにサービスが行き届くように、努めてまいります。

(J.K)

## 県立図書館でお聞きした

## わが家の「おやこ一冊読書」

母親(S)さんと子どもたちの「おやこ一冊読書」のおはなしです。



我が家の宝本は『めっきらもっきら どおん どん』です。

中3と小5の息子が小さい頃、毎晩何度も何度も「読んで、読んで。」と持ってきた絵本です。怖がりだった息子たちが初めて出会った、ちょっとおっかなくて楽しめる本です。特に3匹の妖怪が出てくるところでは、顔を覆い、指のすき間から見ていました。不思議な呪文は、中3の息子が今でもすぐに口にできるほどです。いつまでも心に残る我が家の大切な本です。



## 図書館クイズ

絵本『はじめてのおつかい』

『はじめてのおつかい』では、みいちゃんがおかあさんにたのまれてはじめて一人でおつかいにいきます。

さて、みいちゃんは、お店になにを買いにいったでしょうか。

### ヒント

表紙には買いにいったものが描かれていますよ。

『はじめてのおつかい』は、県民のみなさんから応募していただいた「おやこで大好きな本」(おやこ一冊読書展 11月24日まで)の中でも紹介されています。

### 【クイズに答えてプレゼントをもらおう!!】

答え、自分の名前、利用者カード番号を書いて、児童文化室にある箱に入れてください。抽選で正解者20名にしおりなどのプレゼントを差し上げます。

前回の答えは「はらぺこあおむし」でした。たくさんのお応募ありがとうございました。

## 図書館カレンダー

	日	月	火	水	木	金	土
			15	16	17	18	19
11月	20	21	22	23	24	25	26
	27	28	29	30			
					1	2	3
12月	4	5	6	7	8	9	10
	11	12	13	14	15	16	17

は、休館日。斜体字の日は17時閉館。

開館時間 平日：9時～21時

児童文化室は19時閉館

日曜日・祝日：9時～17時

11月16日(水)は県図書館大会のため休館

毎週水曜日 15:30～16:00 おはなしのじかん

毎月第3土曜日14:00～ 土曜版おはなしのじかん

新着図書の日

一般閲覧室：11月22日(火) 12月9日(金)

児童文化室：11月23日(水)