

平成23年3月23日発行

「毎月23日は子どもといっしょに読書の日」

〒892-0853 鹿児島市城山町7番1号 / (099)-224-9512

ホームページ : <http://www.library.pref.kagoshima.jp/>

「ボランティア養成講座」を実施しました

さる2月23日(水)・24日(木)、図書館でのボランティア活動を希望されている方々を対象に、「ボランティア養成講座」を開催しました。県立図書館でのボランティア活動は、年一度開催されるこの講座を修了された方をお願いしています。今年も、受講者の皆さんは、講座の内容に対して大変積極的・意欲的に取り組んでくださいました。

以下は受講者の皆さんの感想です。

「先輩ボランティアの方から教えていただいたことがすごく役立った。」「公共図書館の役割としての『人』の大切さを実感した。」

「図書館の業務をバックヤードから知ることができ感激した。」「今後楽しみながらボランティア活動を続けていきたい。」

県立図書館では、ボランティアの方々から、書架の整理、破本の修理など大きな力添えをいただいています。



(整架・配架の実習)

平成23年度 県立図書館の行事一覧

待ちこがれた春がやって来ました。今年度も、県立図書館ではいろいろな行事を計画しています。

7月までの行事予定を紹介します。(行事の名称等は変更になることがあります。)

	名 称	期日または期間	場 所	備 考
1	「毎月23日は子どもといっしょに読書の日」ポスター原画コンクール表彰式・おはなしのじかんスペシャル	4月17日(日) 14:00 ~ 15:00	大研修室	「一日図書館長」の任命式は、1階エントランスホールで行います。(13:00)
2	「毎月23日は子どもといっしょに読書の日」ポスター原画入賞作品展	4月17日(日) ~ 5月12日(木)	玄関ホール 1階閲覧室	
3	親子読書研修会	7月 7日(木)	かごしま県民交流センター	後日、ご案内します。
4	高校生図書館ボランティア養成講座	7月10日(日)	研修室	後日、ご案内します。



3月の新着図書案内

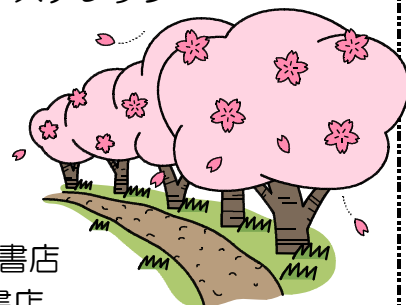


☆郷土の本☆

- 「九州戦国の女たち」吉永 正春/著 海鳥社
- 「薩摩藩の奄美琉球侵攻四百年再考」沖縄大学地域研究所/編 芙蓉書房出版

☆一般の本☆

- 「『絵のある』岩波文庫への招待」坂崎 重盛/著 芸術新聞社
- 「古典籍へようこそ」京都府立大学文学部日本・中国文学科/編
京都府立総合資料館/編 京都新聞出版センター
- 「自分でつける戒名」門賀 美央子/著 松原 日治/監修 エクスナレッジ
- 「戦国武将『旗指物』大鑑」加藤 鐵雄/著 彩流社
- 「天正壬午の乱」平山 優/著 学研パブリッシング
- 「新聞教育の文化誌」石川 實/著 越田 清四郎/著 白順社
- 「ボクは吃音ドクターです。」菊池 良和/著 毎日新聞社
- 「工場見学」昭文社
- 「羽のない天使たちへ」窪田 三樹男/著 窪田 庸子/著 星和書店
- 「にほんのお守り」中津川 昌弘/著 広田 千悦子/絵 徳間書店
- 「かぜの科学」ジェニファー・アッカーマン/著 鍛原 多恵子/訳 早川書房
- 「ほんとうのエコカーをつくろう」中島 徳至/著 日経BP社
- 「絆」武田 双雲/著 William I.Elliott/英訳 ダイヤモンド社
- 「さくらいろ」森田 敏隆・著 光村推古書院
- 「『伝える』をつくるカラージュブック」MdN編集部・編 エムディエヌコーポレーション
- 「英語の授業では教えてくれない自分を変える英語」
野村 るり子/著 金井 さやか/英文作成 講談社インターナショナル
- 「おかあさん」もち/著 江頭 路子/絵 ナツメ社
- 「思い出をなくした男」鍋木 蓮・著 PHP研究所
- 「ビリジアン」柴崎 友香・著 毎日新聞社



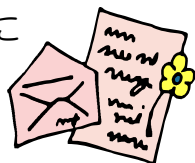
このほかの新着図書は、インターネットや利用者端末の蔵書検索、新着図書コーナーの目録で探すことができます。

県図職員おすすめの一冊

「娘から父への七十三通の手紙」

香山 風太/著 東京図書出版会

離婚後、月に1回しか子どもたちに会うことができなくなった父。父に会えない分、毎日日記を書いて週に1回手紙を出すことにした娘。ふれあう時間が少ないながらも、家族としての絆を深めてきた父と子どもたち。そんな中、父は余命6か月と医師から告知されます。家族の絆、社会問題、命の尊さについて深く考えさせられる1冊です。



図書館カレンダー

3月（○・●印は休館日）

日	月	火	水	木	金	土
20	21	22	23	24	25	26
27	28	29	30	31		

4月（○印は休館日）

日	月	火	水	木	金	土
					1	2
3	4	5	6	7	8	9
10	11	12	13	14	15	16
17	18	19	20	21	22	23
24	25	26	27	28	29	30

●印は、（学習室のみ午前9時～午後5時まで開館）